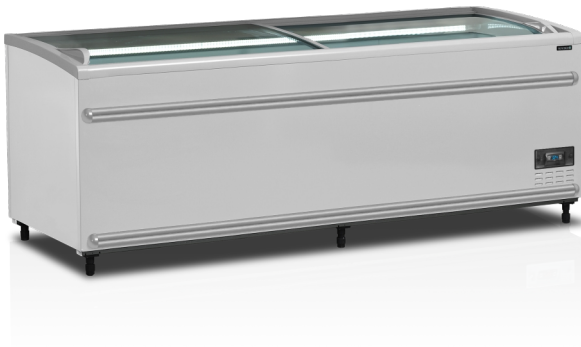


SFI210-CF VS

Supermarktkoeler/-vriezer

Producteigenschappen

- Eenvoudig schakelen tussen chiller en vriezer
- Energiezuinige compressor met variabele snelheid
- Uitstekende product zichtbaarheid
- Gebogen schuifdeksels
- Ideaal in combinatie met onze topsectie MTF
- Verstelbare valse bodem
- LED-binnenverlichting
- Stootstaven
- Montageset voor eilandopstelling is leverbaar als optie



Digitale regelaar



Verstelbare valse bodem

Supermarktkoeler/-vriezer met gebogen glas voor volledige zichtbaarheid

De SFI-CF-serie supermarktkoel-/vrieskasten is verkrijgbaar in diverse kleuren en biedt dankzij de gebogen glazen schuifdeksels goed zicht op de producten binnenin. De inhoud wordt verlicht door ledverlichting op de achterwand van de vriezer. Verstelbare valse bodems tussen de afscheidingen maken het mogelijk de hoogte van de bodem in de kast te verhogen, zodat deze er altijd volledig gevuld uitziet. Perfect voor supermarkten, kruidenierswinkels, slagers enz.

Ontwerp en materiaal		Maten en inhoud		Stroom en verbruik	
Dekselnummer en -type	2 gebogen schuifdeksels van glas	Totaal displaygebied	m ² 1.44	Energieklasse	C
Mand aantal & type		Temperatuurbereik	°C -24 tot -18 / -1 tot +8	Energieverbruik	kWh/24h 4.93
Indeelsysteem		Klimaatklasse	4	Energieverbruik per jaar	kWh/jaar 1799.45
Aantal scheidings	st 4	Bruto/netto gewicht	kg 180 / 164	Input vermogen	W 890
Voetjes / poten	6 instelbare poten	Bruto/netto volume	l 908 / 584	Spanning / Frequentie	V/Hz 220-240/50
Buitenafwerking	Wit	Koelen en functies		Geluidsniveau	dB(A) 48
Binnenafwerking	Witgeverfd staal	Type regelaar	Elektronisch	Afmetingen	
Binnenverlichting	LED horizontaal	Type koeling	Statisch	Interne maat (BxDxH)	mm 1970 x 720 x 627
		Type ontthooing	Automatisch, heet gas	Externe maat (BxDxH)	mm 2106 x 858 x 890
		Koelmiddel	R290	Verpakte maat (BxDxH)	mm 2170 x 915 x 980
		Koelmiddelinhoud	g 125	40 ft containerlading	st 26
		Thermometer	Ja		