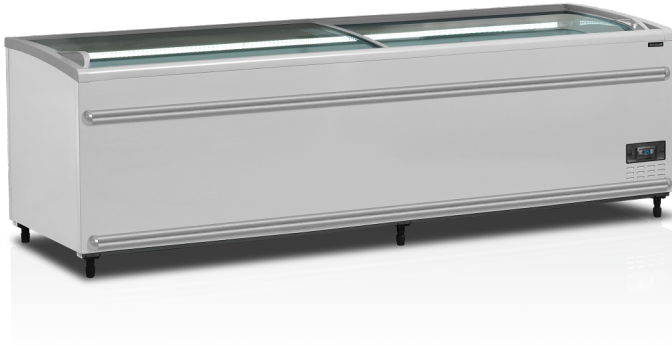


## SFI250-CF VS

Supermarktkoeler/-vriezer

### Producteigenschappen

- Eenvoudig schakelen tussen chiller en vriezer
- Energiezuinige compressor met variabele snelheid
- Uitstekende product zichtbaarheid
- Gebogen schuifdeksels
- Ideaal in combinatie met onze topsectie MTF
- Verstelbare valse bodem
- LED-binnenverlichting
- Stootstaven
- Montageset voor eilandopstelling is leverbaar als optie



Digitale regelaar



Verstelbare valse bodem

### Supermarktkoeler/-vriezer met gebogen glas voor volledige zichtbaarheid

De SFI-CF-serie supermarktkoel-/vrieskasten is verkrijgbaar in diverse kleuren en biedt dankzij de gebogen glazen schuifdeksels goed zicht op de producten binnenin. De inhoud wordt verlicht door ledverlichting op de achterwand van de vriezer. Verstelbare valse bodems tussen de afscheidingen maken het mogelijk de hoogte van de bodem in de kast te verhogen, zodat deze er altijd volledig gevuld uitziet. Perfect voor supermarkten, kruidenierswinkels, slaggers enz.

| Ontwerp en materiaal  |                                  | Maten en inhoud      |                            | Stroom en verbruik       |                     |
|-----------------------|----------------------------------|----------------------|----------------------------|--------------------------|---------------------|
| Dekselnummer en -type | 2 gebogen schuifdeksels van glas | Totaal displaygebied | m <sup>2</sup> 1.73        | Energieklasse            | C                   |
| Mand aantal & type    |                                  | Temperatuurbereik    | °C -24 tot -18 / -1 tot +8 | Energieverbruik          | kWh/24h 5.51        |
| Indeelsysteem         |                                  | Klimaatklasse        | 4                          | Energieverbruik per jaar | kWh/jaar 2011.15    |
| Aantal scheidings     | st 5                             | Bruto/netto gewicht  | kg 220 / 201               | Voeding                  |                     |
| Voetjes / poten       | 6 instelbare poten               | Bruto/netto volume   | l 1104 / 718               | Max Ambient              | 30°C at 55% RH      |
| Buitenafwerking       | Wit                              | Koelen en functies   |                            | Input vermogen           | W 890               |
| Binnenafwerking       | Witgeverfd staal                 | Type regelaar        | Elektronisch               | Spanning / Frequentie    | V/Hz 220-240/50     |
| Binnenverlichting     | LED horizontaal                  | Type koeling         | Statisch                   | Geluidsniveau            | dB(A) 48            |
|                       |                                  | Type ontdooiing      | Automatisch, heet gas      | Afmetingen               |                     |
|                       |                                  | Koelmiddel           | R290                       | Interne maat (BxDxH)     | mm 2370 x 720 x 627 |
|                       |                                  | Koelmiddelinhoud     | g 130                      | Externe maat (BxDxH)     | mm 2506 x 858 x 890 |
|                       |                                  | Thermometer          | Ja                         | Verpakte maat (BxDxH)    | mm 2570 x 915 x 980 |
|                       |                                  |                      |                            | 40 ft containerlading    | st 16               |